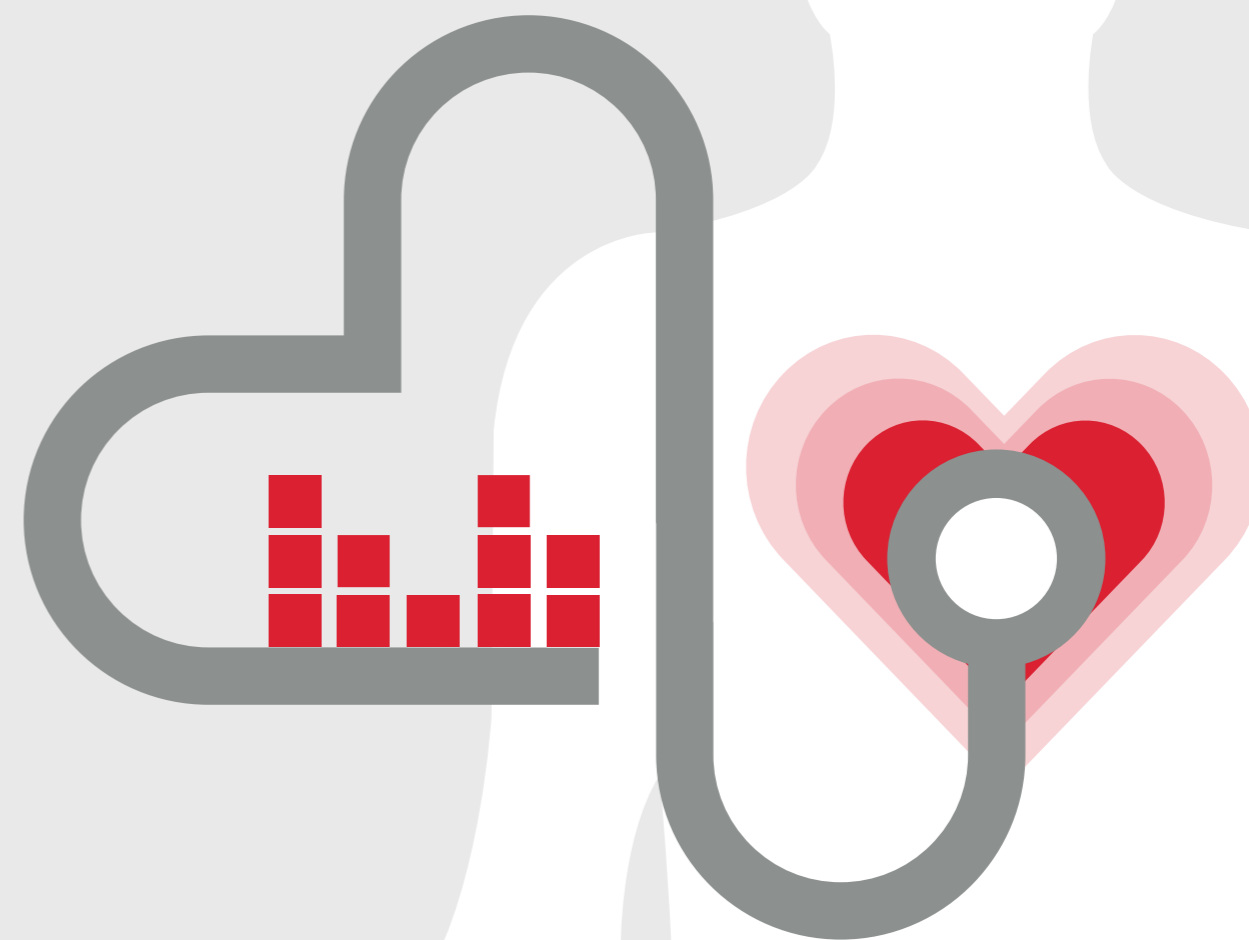


생명의 문, 심장판막

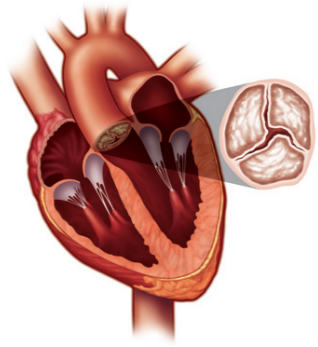
당신의 심장소리를
들어보세요!



심장판막질환이 의심된다면
의사선생님께 검진을 받아 보세요.



“생명의 문, 심장판막”



심장판막은 심장에서 온몸으로 나가는 혈액이 일정한 방향으로 잘 흐르도록 조절하는 문의 역할을 합니다.

심장판막, 고장 나면 어떻게 될까요?

심장판막이 문의 역할을 제대로 하지 못하면, 혈액의 흐름이 막히거나 역류하게 됩니다. 이 경우, 심장은 더 높은 압력으로 일을 하게 되어 치료하지 않으면 생명에 위협을 줄 수 있습니다.

| 건강한 심장판막 | 대동맥판막협착증 | 승모판막 폐쇄부전증 |
|---------------------------------------|--|---|
| <p>열림 닫힘</p> <p>판막이 완전히 열리고 닫힙니다.</p> | <p>열림 닫힘</p> <p>판막이 완전히 열리지 않아 혈액이 제대로 나가지 않습니다.</p> | <p>열림 닫힘</p> <p>판막이 완전히 닫히지 않아 혈액이 역류합니다.</p> |

심장판막질환은 네 개의 심장판막 중, 대동맥판막과 승모판막에서 발생하는 경우가 가장 많습니다.

이럴 경우 심장판막질환의 위험이 높아집니다.

| 주요 원인 | | 주요 위험 요인 | |
|------------------|-----------------|---|---|
| <p>류마티스성 열</p> | <p>선천적 판막기형</p> | <p>50세 이상인 경우</p> <p>10년 마다 위험도 118% 증가</p> | <p>만성 질환이 있는 경우</p> <p>고혈압: 위험도 23% 증가 고지혈증: 위험도 12% 증가</p> |
| <p>흉부 방사선 치료</p> | <p>판막질환 가족력</p> | <p>흡연을 하는 경우</p> <p>위험도 12% 증가</p> | |

“나의 생명의 문은 안전한가요?”

심장판막질환 의심 증상을 확인해보세요!

| | | |
|---|--|--|
| <p>가슴이 쪼이고 아프다</p> <p>없음 가끔 종종 항상</p> | | <p>누우면 갑갑하고 숨이 차다</p> <p>없음 가끔 종종 항상</p> |
| <p>숨이 차다</p> <p>없음 가끔 종종 항상</p> | | <p>기운이 없고 어지럽다</p> <p>없음 가끔 종종 항상</p> |
| <p>짧은 거리도 걷기 힘들다</p> <p>없음 가끔 종종 항상</p> | | <p>쓰러진 적이 있다</p> <p>없음 가끔 종종 항상</p> |
| <p>발등과 발목이 붓는다</p> <p>없음 가끔 종종 항상</p> | | |

♥ 위의 증상을 언제부터 느끼셨나요?

6개월 미만 6개월 이상~1년 미만 1년 이상~2년 미만 2년 이상~3년 미만 3년 이상

♥ 얼마나 자주 경험 하시나요?

매일 매주 매달 6개월마다 1~2회 1년에 1~2회

♥ 위의 증상으로 일상 생활 시 불편함을 어느 정도 느끼시나요?

전혀 불편함 없음 약간 불편함 보통 일상생활이 어려움 일상 생활 불가

심장판막질환은 한 번 발병하면 급속도로 악화될 수 있습니다.
주기적으로 확인하여 증상의 변화를 비교해보세요!